





B Boyko Tekstil

BOYA APRE SAN.ve TİC. A.Ş.

HAKKIMIZDA

2010 yılının haziran ayında 9000m²'si kapalı olmak üzere 10523 m² alan üzerine kurulmuş ve 2011 yılı Eylül ayında üretime başlamıştır.

Yoğun bir rekabet ortamının içerisinde bulunduğunun bilincinde olan kuruluşumuz mevcut müşteri portföyünü ve memnuniyet seviyesini öncelikli olarak istikrarlı bir şekilde korumayı ve çok daha yüksek seviyelere çıkarmayı ilke edinmiştir.

Bu bilinci en alt kadrosundaki çalışanlarına kadar yansıtabilmek ve sürekli müşteri memnuniyeti sağlayabilmek için tüm proses noktalarında etkin işleyecek bir kontrol sistemi kurulması yoluna gidilmiştir.

Firmamız tüm çalışanları ile bugün olduğu gibi yanında sizlerin memnuniyeti için belirlemiş olduğu misyon ve vizyon doğrultusunda ilerlemeye devam edecektir.

VİZYON

BOYKO TEKSTİL sadece Türkiye'de değil, tüm dünyada sektörünün önde gelen seçkin firmaları arasında yer almayı hedefliyor.

MİSYON

BOYKO TEKSTİL, müşteri memnuniyetine odaklanan uzman kadro ile teknolojiyi en iyi biçimde kullanarak yenilikçi ve çözüm üreten çalışma ilkeleriyle sektörde tercih edilen en iyi marka olma yolunda ilerliyor.

ABOUT US

It was established in June 2010 on an area of 10523 m², 9000 m² of which is closed, and started production in September 2011.

Being aware of being in an intense competitive environment, our organization has adopted the principle of maintaining its existing customer portfolio and satisfaction level in a stable manner and increasing it to much higher levels.

In order to reflect this awareness to the lowest level employees and to ensure continuous customer satisfaction, a control system that will operate effectively at all process points has been established.

Our company, with all its employees, will continue to move forward in line with the mission and vision it has determined for your satisfaction, as it is today.

VISION

BOYKO TEKSTİL aims to be among the leading and distinguished companies of its sector not only in Turkey but all over the world.

MISSION

BOYKO TEKSTİL is on its way to becoming the best brand preferred in the sector with its expert staff focusing on customer satisfaction and its innovative and solution-producing working principles by using technology in the best way.

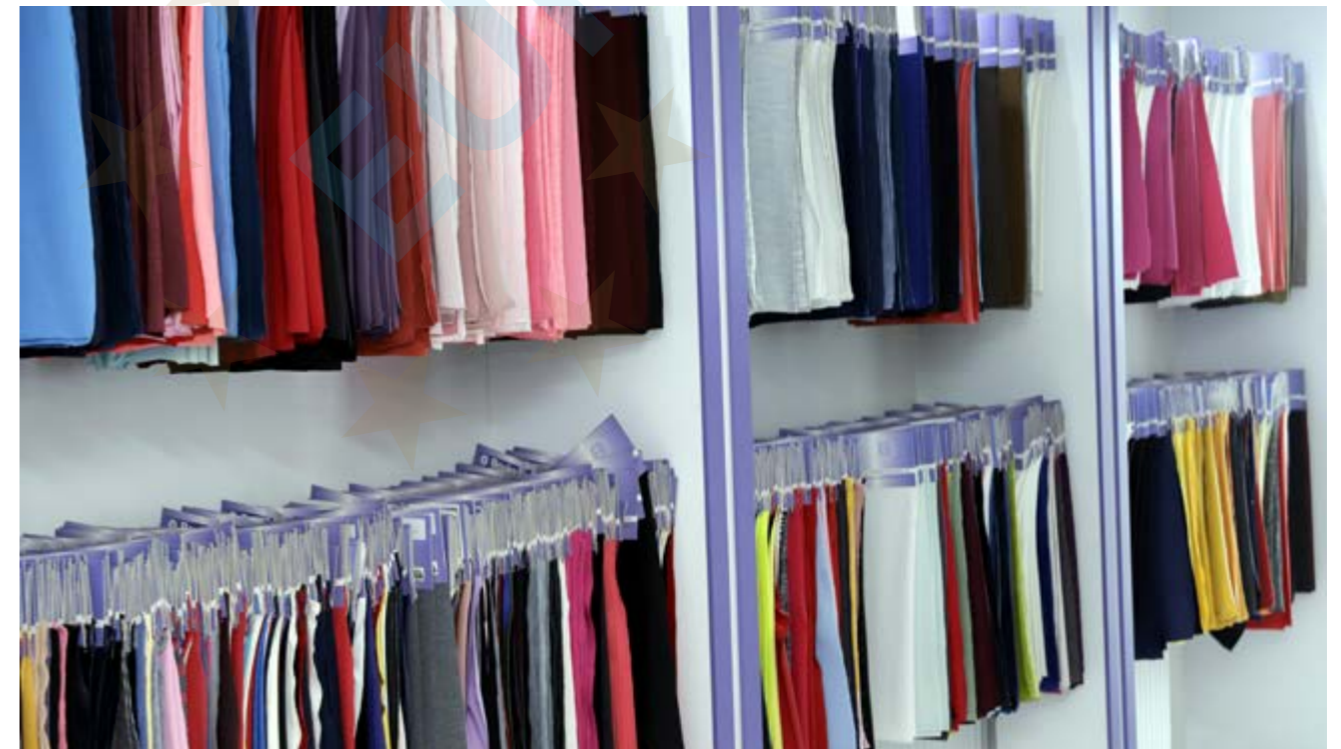


SHOWROOM

Boyanan kumaş tipleri 3 iplik,süprem,ribana,interlol,2 iplik, pamuk, pamuk polyester, polyester viskon, polyester vs. Kumaş tipleri.

SHOWROOM

Dyed fabric types: 3 threads, single jersey, ribbed, interlol, 2 threads, cotton, cotton polyester, polyester viscose, polyester etc. Fabric types.





HİZMET KALİTEMİZ

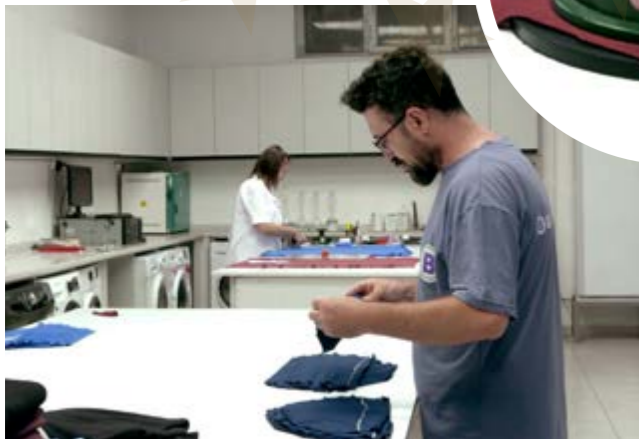
Yılların vermiş olduğu deneyim ile birlikte her geçen gün daha iyi ve kaliteli hizmet verebilmek amacıyla çalışan BOYKO TEKSTİL, iş birliğinde bulunduğu her firmaya aynı özeni gösteriyor.

Firmanın, tesisleri dâhilinde 2010 yılından günümüze firma çalışanları ile hizmet verdiği değerli müşterilerin işlerini yönetiyor. Bu durum firmanın her geçen gün daha yenilikçi adımlar atmasını sağlıyor.

OUR SERVICE QUALITY

Working with the aim of providing better and higher quality service day by day with its years of experience, BOYKO TEKSTİL shows the same care to every company it cooperates with.

He manages the affairs of the valuable customers he has served with the company's employees within the company's facilities since 2010. This enables the company to take more innovative steps every day.



Fizik Laboratuvarı / Pyhsics Laboratory



Kimya Laboratuvarı / Chemistry Laboratory

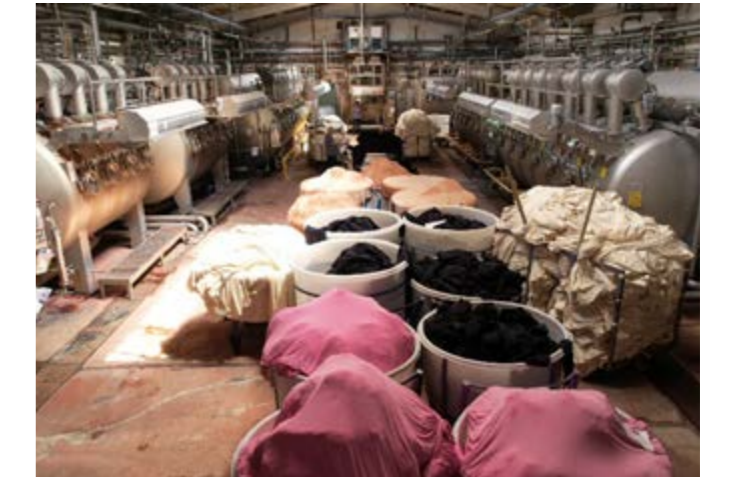


Boyahane / Dyehouse



Bütün boyama makineleri full otomatik ve bilgisayar donanımına sahiptir. Boya makinelerimizin kullandığı boya ve kimyasallar tartılıp dozajlanır. Boya işlemleri, ilgili prosedüre göre gerekli kontrol yapılarak boyama sürecine göre gerçekleştirilmekte ve proses kontrol altında tutulmaktadır. Üretimin hangi makinede ve hangi aşamada olduğu bilgisi barkod sistemi ve ÇipSoft programı vasıtasıyla izlenebilmektedir.

All dyeing machines are fully automatic and computer equipped. The dyes and chemicals used by our dyeing machines are weighed and dosed. Painting operations are carried out according to the painting process by making the necessary controls according to the relevant procedure and the process is kept under control. The information on which machine and at what stage the production is can be monitored through the barcode system and ÇipSoft program.

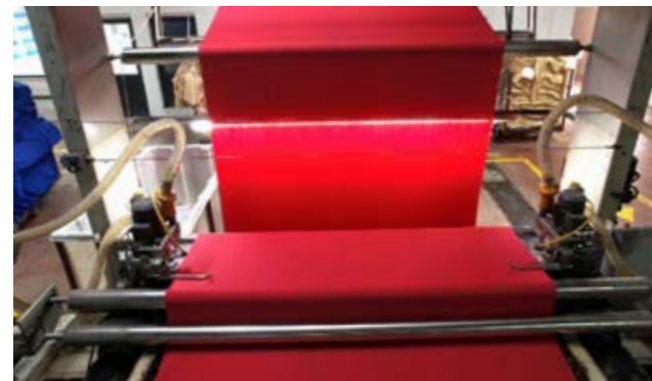
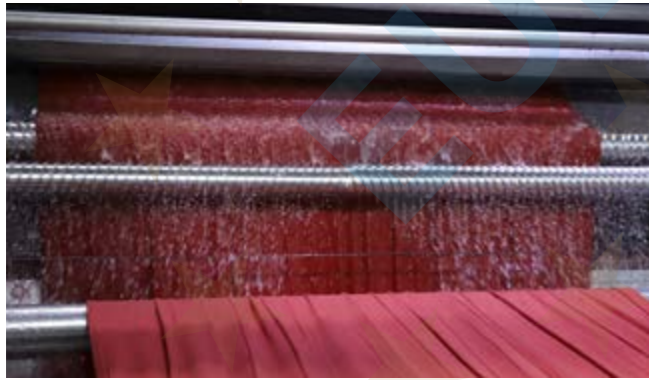


Kuru Bölüm / Dry Section



Boyama ve baskı işlemi biten kumaşlara, iyi bir tuşe ve müşteri isteklerine uygun gramaj, en ve çekme değerlerini kazandırmak için kuru bölüm işlemleri uygulanmaktadır. Kuru bölümde bulunan makine parkurumuz sayesinde müşteri istekleri tam olarak karşılanmaktadır.

Dry section processes are applied to fabrics whose dyeing and printing process has been completed, in order to provide a good touch and weight, width and shrinkage values in accordance with customer requests. Thanks to our machinery park in the dry section, customer demands are fully met.



Kalite Kontrol / Quality Control



Boya işleri tamamlanmış ürünlere; en, gramaj, çekmezlik, dönme ve tüm boya haslık değerlerini standarda uygun hale getirmek üzere son işlemler bu bölümde yapılmaktadır. Müşteri istediklerine göre hazırlanan kumaşlar kalite kontrol için kalite bölümüne gönderilip, uzman kadromuz tarafından kontrolden geçirilmektedir.



Products whose painting work has been completed, Final operations are carried out in this section to make the width, weight, shrinkage, spinning and all dye fastness values comply with the standard. Fabrics prepared according to customer requests are sent to the quality department for quality control and inspected by our expert staff.



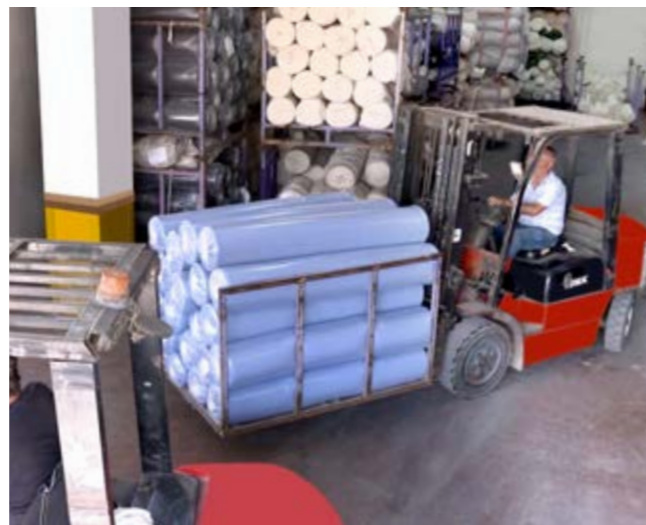
Paketleme / Packaging



Depo ve Sevkiyat / Warehouse & logistic

Kumaşın son halinden alınan parçaya çekmezlik, dönme, en , gr/m² tüylenme, ve müşterilerimizin talep ettiği haslık değerlendirmeleri sonucunda uygun standartlarda olan kumaşlar, renk için spektro alınıp lin altında ise sevk edilir.

As a result of the evaluations of shrinkage, shrinkage, width, gr/m² pilling, and fastness requested by our customers, the fabrics that meet the appropriate standards are taken from the final piece of the fabric and are shipped if they are under color.

**Makina Parkuru / Machine Park****BOYAHANE MAKİNALARI / DYEING MACHINES**

ADET	MAKİNA TİPİ
1	1600 KG
1	1400 KG
2	1200 KG
2	1000 KG
1	800 KG
4	600 KG
2	450 KG
1	300 KG
3	150 KG
2	50 KG
2	25 KG
1	KİMYASAL OTOMASYON / FULL AUTOMATIC LIQUID CHEMICAL AUTOMATION SYSTEM

APRE MAKİNALARI / FINISHING MACHINES

ADET	MAKİNA TİPİ
3	YAŞ KESME / TUBULAR SLITTING MACHINE
1	BALON SIKMA / TUBULAR SQUEEZING MACHINE
1	ISLAK TERS ÇEVİRME / WET FABRIC REVERSING MACHINE
3	RAM 8K / STENTER MACHINE
1	RAM 6K / STENTER MACHINE
3	AÇIK EN SANFOR
1	TÜP SANFOR
1	SANTEX KURUTMA
1	KRANZ KURUTMA
3	ÇİFT TAMBUR ŞARDON / DOUBLE DRUM RAISING MACHINE
1	FIRÇA / COMBING MACHINE
1	TRAŞ / SHEARING MACHINE

PAKET MAKİNALARI / PACKAGING MACHINES

ADET	MAKİNA TİPİ
4	OTOMATİK PAKETLEME / AUTOMATIC FABRIC PACKAGING MACHINE
1	SALLAMA PAKET

KİMYA LAB MAKİNALARI / CHEMISTRY LAB MACHINES

ADET	MAKİNA TİPİ
3	IR NUMUNE BOYAMA MAKİNASI 24 LÜ / IR TYPE SAMPLE DYEING UNIT - 24
1	OTOMATİK PİPETLEME MAKİNASI / AUTOMATIC LABORATORY DOSING AUTOMATION SYSTE
1	SPECTROFOTOMETRE / SPECTROPHOTOMETER

Boyko Tekstil

Merkez:

Oruç Reis Mah. Giyimkent
3. Sk. No: 3 Esenler/İSTANBUL
Tel : +90 212 438 25 95
Faks : +90 212 438 37 58

Fabrika:

Velimeşe OSB Mah. 241. Sk.
No:4/1 Ergene/TEKİRDAĞ
Tel : +90 282 674 54 91
Faks : +90 282 674 53 50



www.boykotekstil.com